

Colegio Josefina Magasich



CONDICIÓN DEL ESPECTRO AUTISTA

Programa de Integración Escolar

2025

¿QUÉ ES EL AUTISMO?



Es una condición neurodivergente que se manifiesta en la manera en que las personas comprenden el mundo y se relacionan con los demás.

¿QUÉ NO ES EL AUTISMO?

El autismo NO es una enfermedad, es una forma diferente de interpretación del mundo que nos rodea.



¿CUÁLES SON SUS CARACTERÍSTICAS?

Se caracteriza por su diversidad en las formas de comunicación, interacción social y comportamiento.

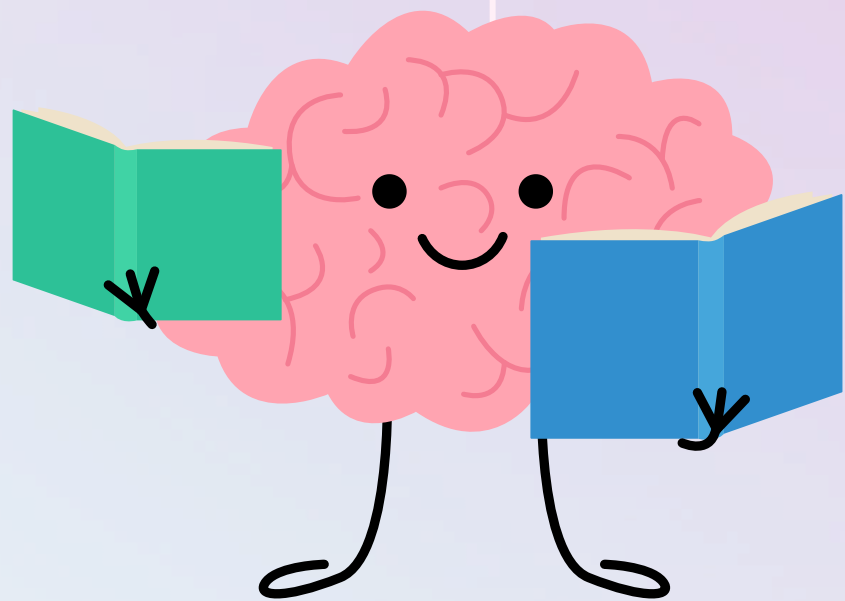


Importante



Es fundamental comprender que el autismo no se mide en "más" o "menos", sino que es una condición con diversas manifestaciones que varían en cada persona, es lo que llamamos espectro.

“ La neurodiversidad reconoce que cada persona piensa, aprende y experimenta el mundo de manera diferente. ”



SABÍAS QUE...

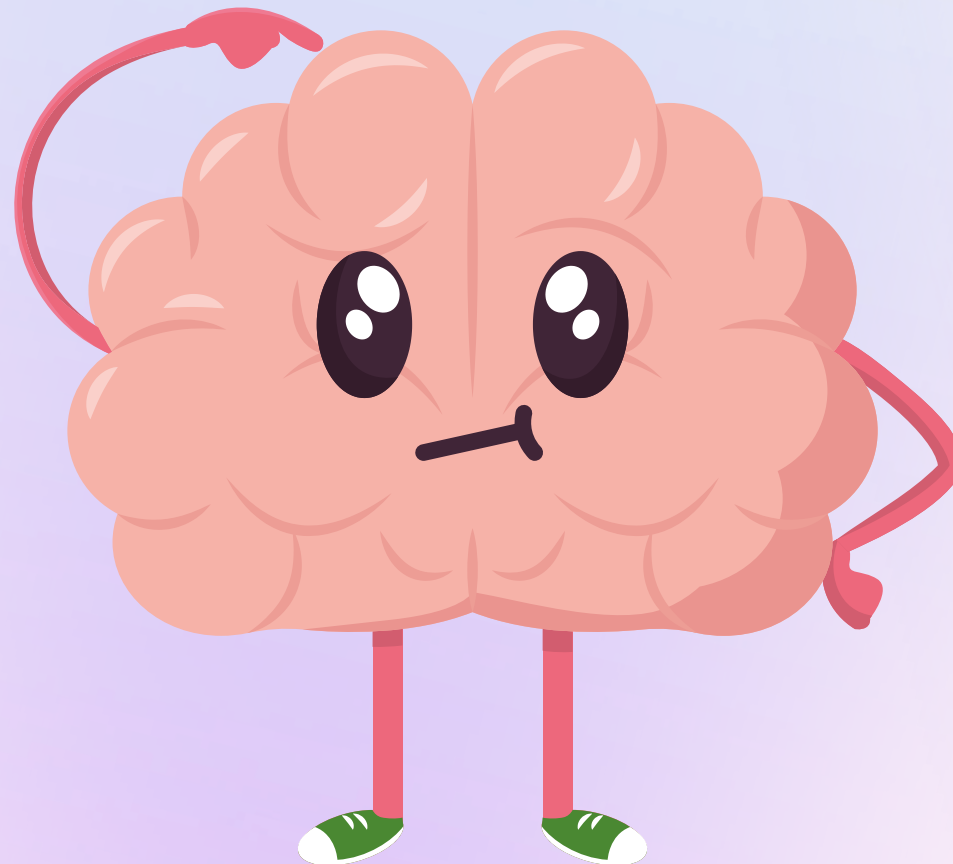
No. 1

Ya no se sienten representados/as por el color azul y prefieren el símbolo del infinito



No. 2

Cada persona autista es única al igual que todos/as nosotros/as



No. 3

El Autismo es una condición para toda la vida. Está presente en todo el ciclo vital: niñez, juventud, en la vida adulta y adulta mayor.

No. 4

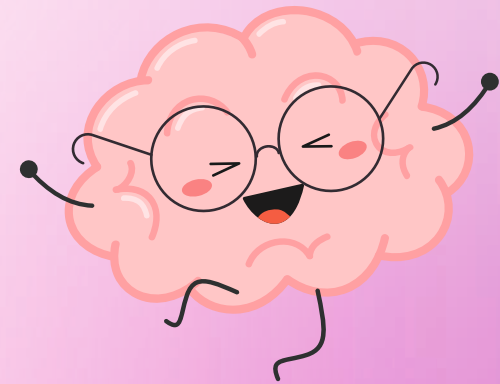
Actualmente, muchas personas autistas prefieren la sigla **CEA** (condición del espectro autista) en lugar de **TEA** (trastorno del espectro autista).

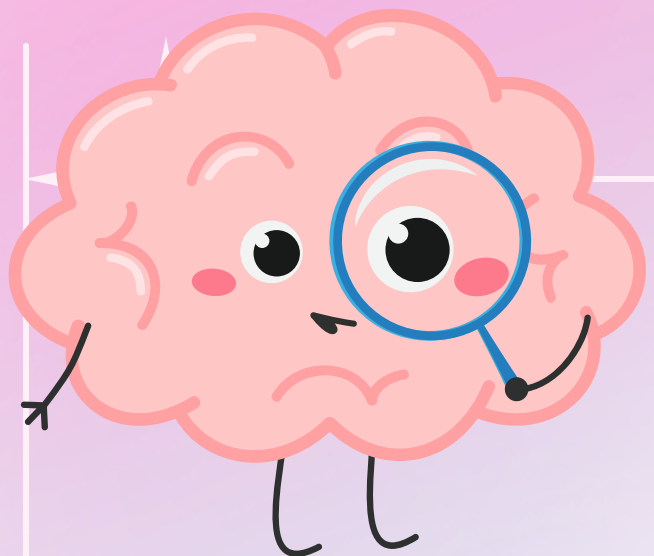
¿POR QUÉ USAMOS EL INFINITO Y SUS COLORES?



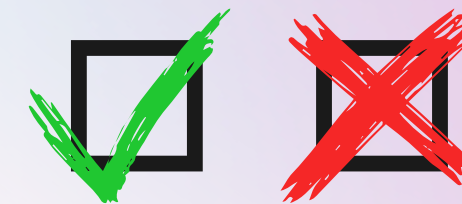
Representa las fortalezas y debilidades y muestra el valor ilimitado que aportan al mundo.

La gama de colores expresa la diversidad y singularidad del espectro.





MITO O REALIDAD



EL AUTISMO ES UNA ENFERMEDAD.



EL AUTISMO SE PUEDE CURAR.



ES UNA CONDICIÓN PARA TODA LA VIDA.



NO PUEDEN JUGAR CON OTROS NIÑOS/AS.



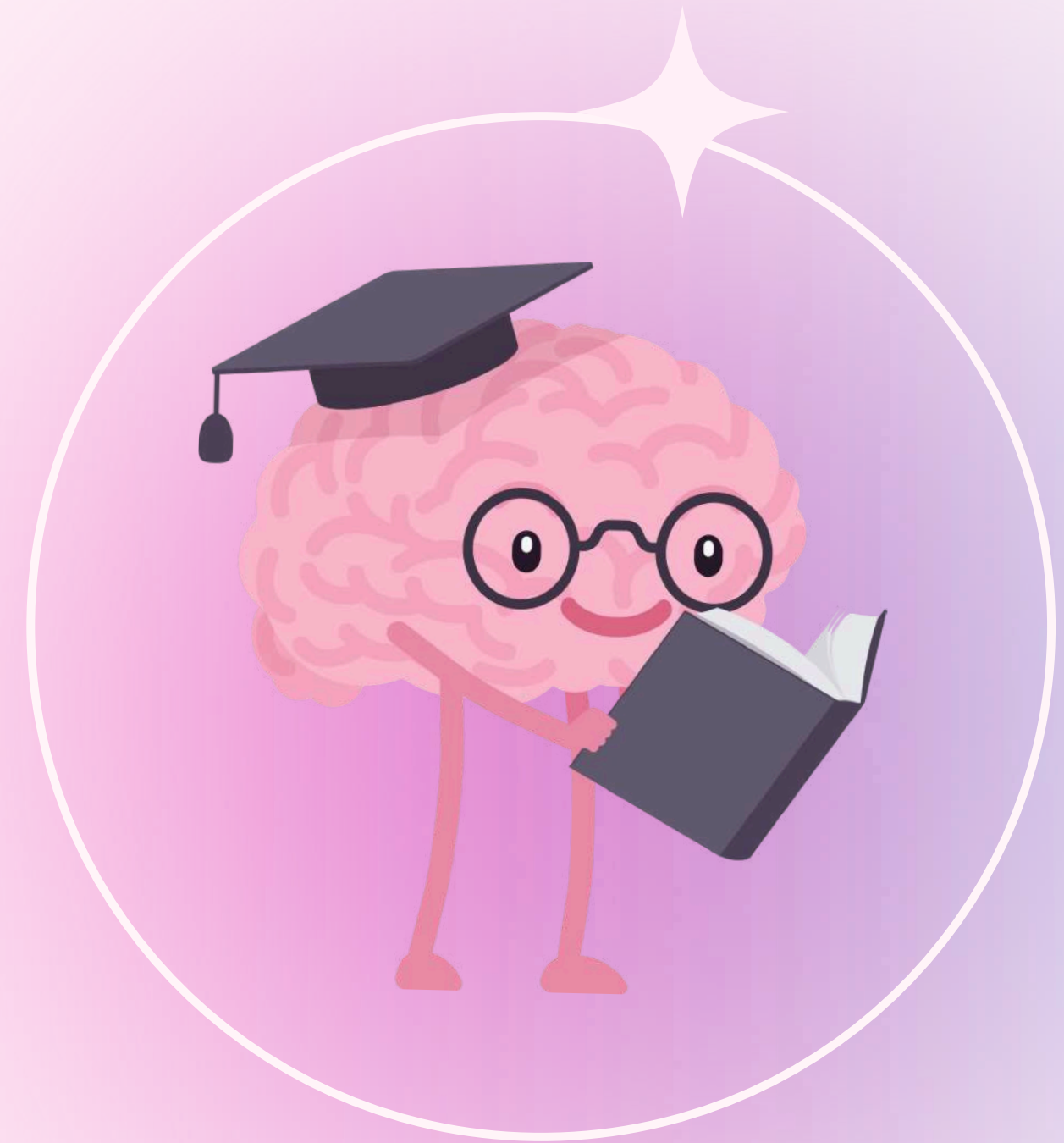
SIENTEN EMOCIONES IGUAL QUE TODOS.



NO COMPRENDEN NADA DE SU ENTORNO.

LEY 21.545

Busca garantizar una educación inclusiva y de calidad, asegurando que todos los estudiantes puedan acceder, participar, permanecer y avanzar en su aprendizaje de acuerdo a sus necesidades y derechos."



PRINCIPIOS DE LA LEY N°21.545

TRATO DIGNO

AUTONOMÍA
PROGRESIVA

PERSPECTIVA DE
GÉNERO

COMUNICACIÓN
ENTRE SECTORES

PARTICIPACIÓN Y
DIÁLOGO SOCIAL

NEURODIVERSIDAD

DETECCIÓN
TEMPRANA

SEGUIMIENTO
CONTINUO



DESREGULACIÓN EMOCIONAL-CONDUCTUAL

Ocurre cuando una persona tiene dificultades para controlar sus emociones y reacciones.

Signos de alerta

- Taparse los oídos o cerrar los ojos.
- Moverse rápidamente o quedarse inmóvil.
- Gritar, llorar o hacer sonidos fuertes.
- Tener dificultad para hablar o responder.




¿Qué hacer cuando un compañero/a se desregula?

Cooperar con un ambiente tranquilo.

Mantener la calma y no reaccionar con sorpresa.

Dar espacio y evitar el contacto físico.

Ser un compañero/a empático y comprensivo. 

Ser un compañero inclusivo significa ayudar y entender.



¿Qué hacer cuando un niño/a se desregula?



ANTES

Reconocer señales tempranas.
Anticipar situaciones difíciles.
Tener estrategias listas.

DURANTE

Mantener la calma.
Reducir estímulos.
No exigir comunicación verbal.
Darle opciones.

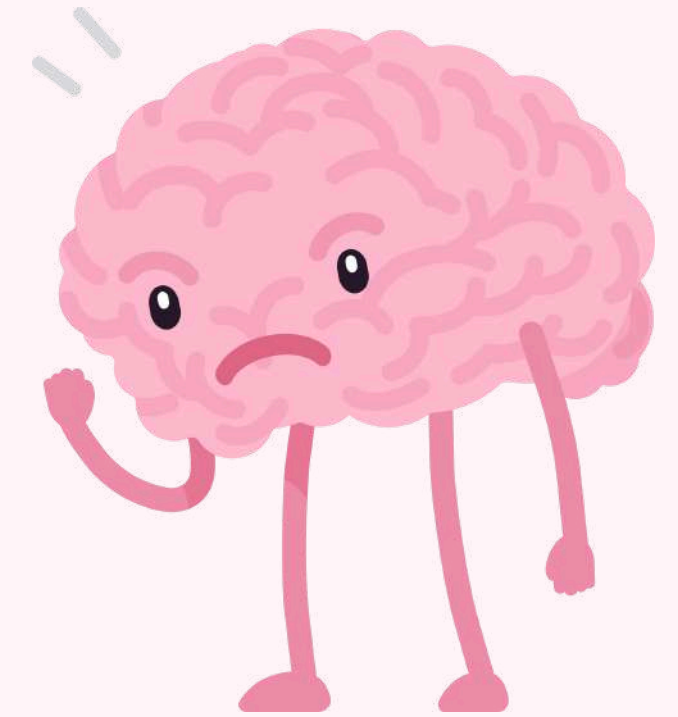
DESPUÉS

Hablar sobre lo ocurrido.
Identificar qué ayudó.
No castigarlo.



FRASES DEL TERROR

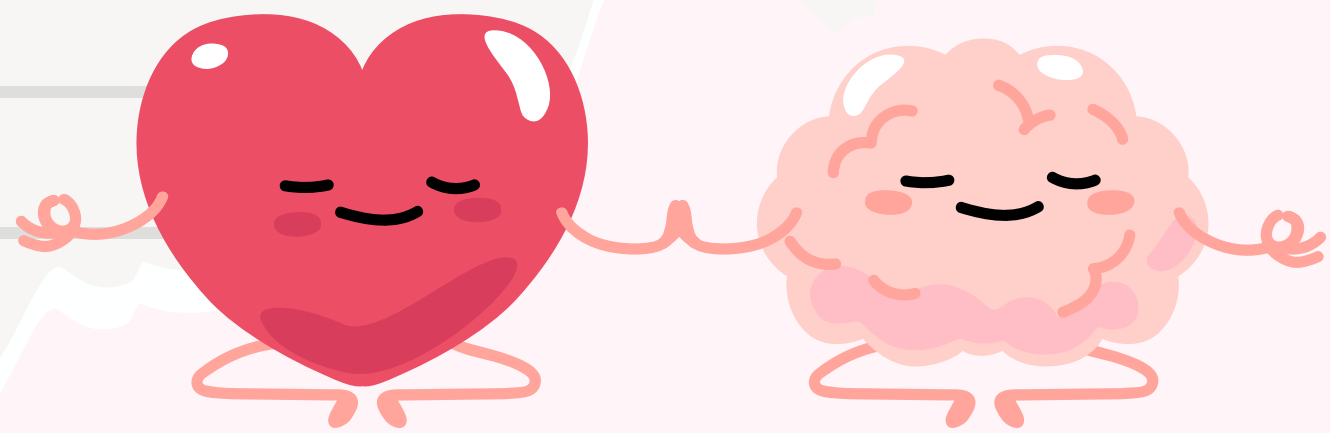
NUNCA debo decir



- El autista no conversa con nadie.
- El autismo está de moda.
- El autismo es una enfermedad.
- No se te nota lo autista.

COMUNIDAD INCLUSIVA

Una comunidad educativa inclusiva garantiza que todos los estudiantes se sientan valorados y tengan igualdad de oportunidades. Esto se logra con respeto, metodologías adaptadas y participación activa, fomentando un entorno accesible y enriquecedor para todos.



El CEA en nuestra comunidad

Escuchar, comprender y acompañar a quienes más lo necesitan.



Voces de nuestros apoderados

“Lo más difícil no es solo la conducta, sino las miradas de los demás.”

“Las crisis, los cambios de rutina, socializar como los otros niños son nuestros mayores desafíos”

“Enseñar a la familia que no es un berrinche... que no es por malcriar.”

“Aprendimos a ser pacientes y a respirar antes de intervenir.”

Desafíos cotidianos que no se ven

- Crisis emocionales intensas.
- Necesidad de mayor flexibilidad y tiempo.
- Dificultades para expresar lo que sienten o necesitan.
- Procesos como el control de esfínter que toman más tiempo.
- Incomprensión de otros adultos ante conductas o reacciones.
- Socialización que no ocurre al ritmo que se espera.

¿Qué podemos hacer como comunidad escolar?

- Escuchar con empatía, no con juicio.
- Validar a las familias y confiar en su proceso.
- Respetar los tiempos y formas de cada niño/a.
- Comprender que detrás de cada comportamiento hay una necesidad.

En conclusión

LAS PERSONAS EN CONDICIÓN DE ESPECTRO AUTISTA DEBEN RECIBIR UN TRATO DIGNO Y RESPETUOSO EN TODO MOMENTO Y EN CUALQUIER CIRCUNSTANCIA.



Gracias

